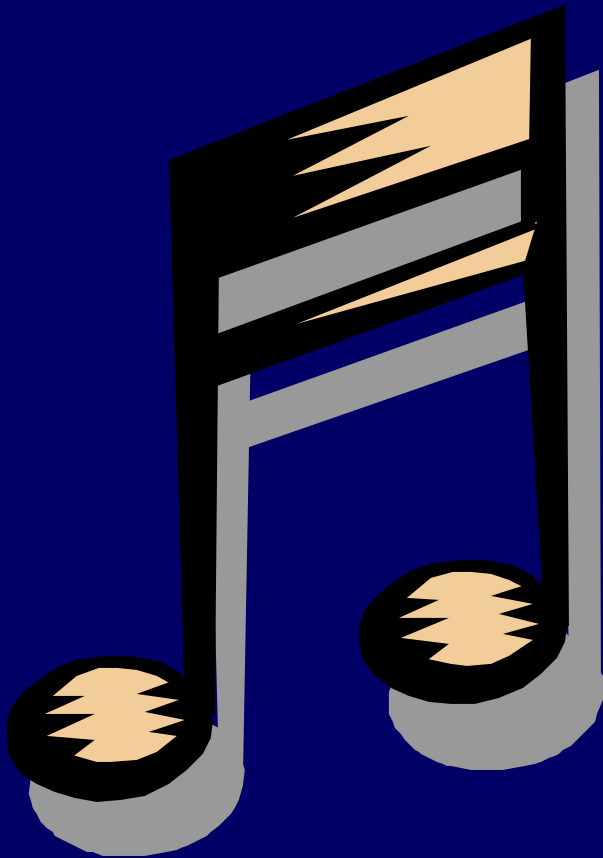


«Lola rennt»

Exemplarische Szenenanalyse:

Ende des 1. Durchgangs

Musik



Ella Fitzgerald:

What a difference a
day makes

What a difference a day makes

What a difference a day makes
Twenty-four little hours
Brought the sun and the flowers
Where there used to be rain

My yesterday was blue, dear
Today I'm part of you, dear
My lonely nights are through, dear
Since you said you were mine



Kamerafahrt



➤ Ausweglosigkeit

Signalfarbe

ROT

close shot



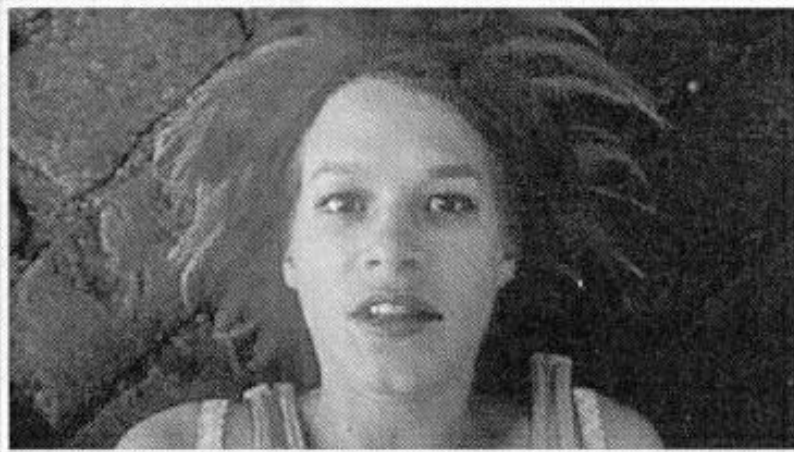
- Nahaufnahme, um neben Gestik auch Mimik einzufangen
- Gesichtsausdruck signalisiert Schock und Entsetzen

slow motion

- Lola wurde „tödlich“ getroffen, sie wird zurückgeworfen, bricht zusammen
- Durch Zeitlupe
Intensivierung des Moments



close up



- Großaufnahme Lola
- Darstellung von Gefühlen
- Identifikationsprozess

Zwischenszene



- von eigentlicher Handlung kurzfristig weggeführt
- schwarz/weiß
- Viragierung: rot
- Absolute Stille im Hintergrund: keine Geräusche, keine Musik

zoom shot

- Kamera zoomt von Lola weg
- Rückführung ins eigentliche Geschehen



Montagesequenz



- durch die Luft wirbelnde rote Plastiktüte und durch die Luft wirbelnder Telefonhörer werden durch „match cut“ vereint
- Verbindung von räumlich und zeitlich getrennten Handlungen durch ähnliches Element
- Rotes Telefon markiert Neubeginn!